

# ABITARE

SINCE 1961



EXPO

**ARCHITETTURA**

DESIGN

HABITAT

GALLERY

VIDEO

Abitare > Architettura > Progetti > Uno chalet (londinese) sulle Alpi svizzere



IN EDICOLA



**ABITARE 548**

La via italiana al contract. Dal 25 settembre in edicola. [Guarda la Preview](#) | [Archivio](#)

PROGETTI

13 October 2015



## Uno chalet (londinese) sulle Alpi svizzere

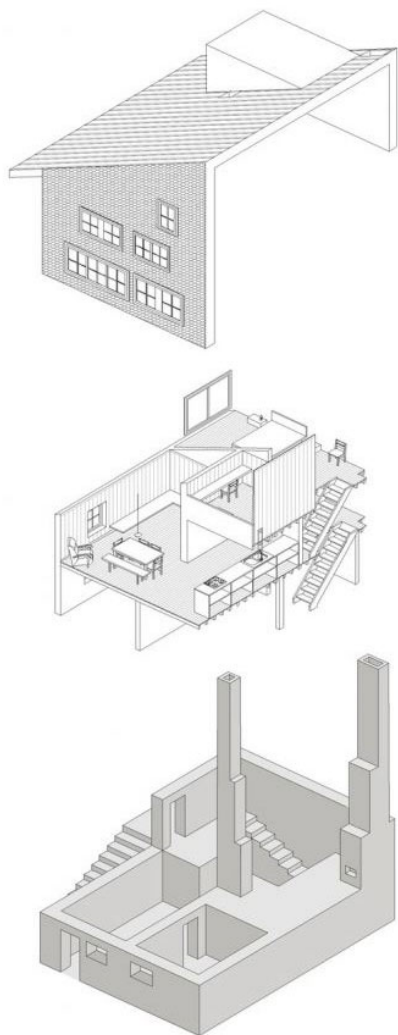
di Irene Guzman

Sembra sospeso tra passato e presente il rifugio alpino che l'architetto londinese Jonathan Tuckey ha progettato per sé, sulle Alpi svizzere

A diverse centinaia di chilometri dal suo studio londinese l'architetto **Jonathan Tuckey**, noto per la capacità di trasformare vecchi edifici in

un'ottica contemporanea, ha trovato un rifugio per le vacanze nel villaggio montano di **Andermatt, in Svizzera**. Tuckey ha scelto uno chalet di legno del XXVII secolo – 90 metri quadrati in totale – denominato **Halbhaus** (in tedesco, “mezza casa”) per il fatto che metà della costruzione è andata perduta alcuni decenni fa a causa di un incendio.

L'interior design è un mix tra passato e presente, grazie al recupero di diversi pezzi originali, come il tavolo da pranzo e le sedute, ritrovati nella vecchia soffitta. Anche la pavimentazione in legno di pino e il rivestimento delle pareti in larice sono stati conservati, mentre l'intera distribuzione interna dell'edificio è stata trasfigurata – in collaborazione con l'architetto locale Ruedi Kreienbühl – pur riuscendo a mantenere il suo forte carattere alpino.



Per aumentare l'illuminazione naturale e le altezze delle stanze (che prima superavano di poco il metro e ottanta), Tuckey ha infatti doppiato l'interpiano su un lato della casa, eliminando ogni barriera tra secondo piano e mansarda. Questa apertura suggerisce un uso più informale e libero degli spazi e, come dichiarato dallo studio, molto più in sintonia con il modo di abitare a cui si era abituati oltre tre secoli fa.

## FREE DIGITAL EDITION



### INSTANT #03

Oltre 140 pagine dedicate Milano Capitale del design. Da sfogliare o scaricare **Archivio free digital edition**

## STORE

iPad

iPhone

Carta

## EVENTI



### Álvaro Siza conquista il CCA

24 settembre 2015 – 7 febbraio 2016



### Abitare Focus con Paola Lenti

15 ottobre 2015



### Bologna si fa bella con la Design Week

Fino al 3 ottobre



↑ Il cuore della casa è una cucina con pannelli di legno originali sbiancati che contrastano con il nuovo piano cucina scuro. Photo James Brittain

In omaggio alla storia dell'antica dimora, il progetto di Jonathan Tuckey Design ha comunque inteso lasciare una forte traccia del passato, mantenendo visibili le precedenti "giunzioni" delle camere, in particolare sulle pareti di quello che ora è il cuore caldo dello chalet: l'open space composto da cucina, sala da pranzo e soggiorno, riscaldati con una stufa a legna. Per garantire un ambiente confortevole tutto l'anno, l'edificio ha guadagnato inoltre sulla sua sommità un nuovo tetto coibentato, in grado di catturare il calore e di ridistribuirlo all'interno, consentendo di trasformare anche la soffitta in spazio vivibile.



## Biennale FOTO/INDUSTRIA 2015

dal 3 ottobre 2015



## Cersaie, oltre il prodotto

dal 28 settembre al 2 ottobre

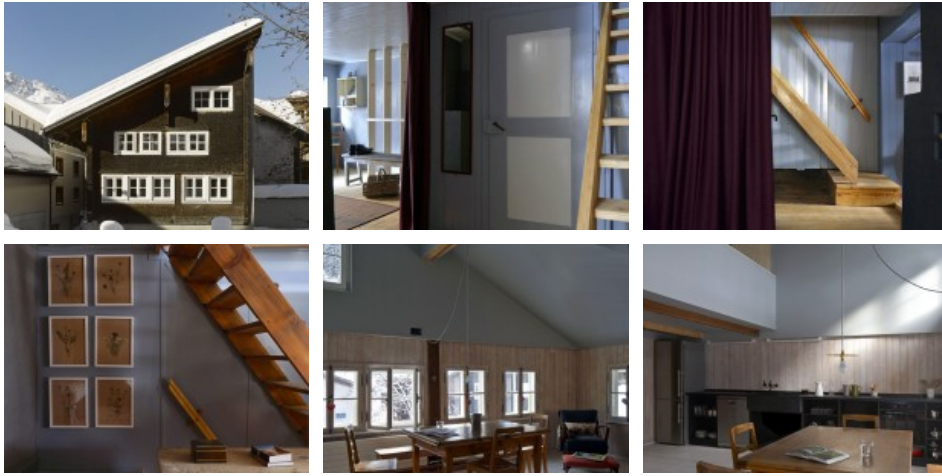
## ABITARE PER



### Una filiera del marmo

#### innovativa

SAGEVAN. Marmi garantisce un processo affidabile, dalle cave fino al magazzino.



[VAI ALLA GALLERY](#)

**TAG** [Alpi](#) | [case montagna](#) | [Svizzera](#)

**CONDIVIDI**



[<](#) **ARTICOLO PRECEDENTE**

Il centro multigenerazionale per la Cina nasce in Arizona

**LEAVE A REPLY**

Nome

Cognome

Email

Website

Commenta

INVIA

## ABITARE

Fondata nel 1961 da Piera Peroni la rivista Abitare ha attraversato la storia del costume, dell'architettura e del design internazionali, seguendo nelle sue pagine l'evoluzione dei nostri modi di vita e di come abitiamo i luoghi



### SERVIZI

[Pubblicità](#)

[Abbonamenti](#)

[Newsletter](#)

[Cookie Policy e Privacy](#)

### I NOSTRI SITI

[Abitare China](#)

[Corriere della Sera](#)

[Living](#)

[Io Donna](#)

[Amica](#)

[Style](#)

[Dove Viaggi](#)

[Oggi](#)



Copyright 2014 | **RCS Mediagroup S.p.A.** Via Rizzoli 8 - 20132 Milano C.F. - P.I.V.A. n. 12086540155